



Het plan maakt deel uit van een omvangrijk reconstructiegebied direct aansluitend op het spooreplacement van station Zwolle. De locatie wordt ontwikkeld tot binnenstedelijk gelegen concentratie van woningen en kantoren. Het stedenbouwkundig plan voorziet in de aanleg van een drietal stroken: een strook kantoren en openbare gebouwen langs het spoortracee, een kanaal met kades waaraan hogere woonbebouwing staat en een gebied langs de autoweg waarin overwegend grondgebonden woningen voorkomen. Op twee locaties zijn door ons plannen uitgewerkt, een drietal woonblokken in 6 lagen aan de kade en een complex studentenwoningen nabij de autoweg.



De bebouwing bestaat uit een drietal dicht bebouwde kavels. Langs de kade zijn een drietal

woongebouwen ontworpen in 6 lagen. De bebouwing is gecombineerd met bebouwing in drie lagen waarmee het achtergelegen gebied van grondgebonden woningen wordt ingeleid. De hoven zijn ingericht als binnenplaatsen tbv bewonersparkeren. De gebouwen zijn gescheiden met stegen waar kleinere blokjes woningen staan. De bebouwing langs de lager gelegen kade rijst hoog op en is georiënteerd op de historische stad aan de noordzijde. De voet van de gebouwen is gearticuleerd door een arcade waar de woningentrees en de galerij van de woningen op begane grond en eerste verdieping liggen. De daarboven gelegen woningen hebben de ontsluitingen aan de andere zijde van het blok en zijn bovendien bereikbaar met de in de blokken opgenomen liften. Voor de gevel is een genuanceerde rood bruine steen gekozen die wordt afgewisseld met helder pleisterwerk voor loggia's en arkade. Hiermee krijgt het gebouw een nadrukkelijke aanwezigheid –als van pakhuizen– die het gebied een stedelijke karakteristiek kan geven. De woningdifferentiatie –alle huurwoningen– loopt uiteen; de goedkopere woningen zijn direct ontsloten aan de kade, of aan de stegen. De woningen op de bovenste lagen zijn opgezet als gestapelde penthouses aan brede galerijen.

Medio 1998 werd het project opgeleverd.

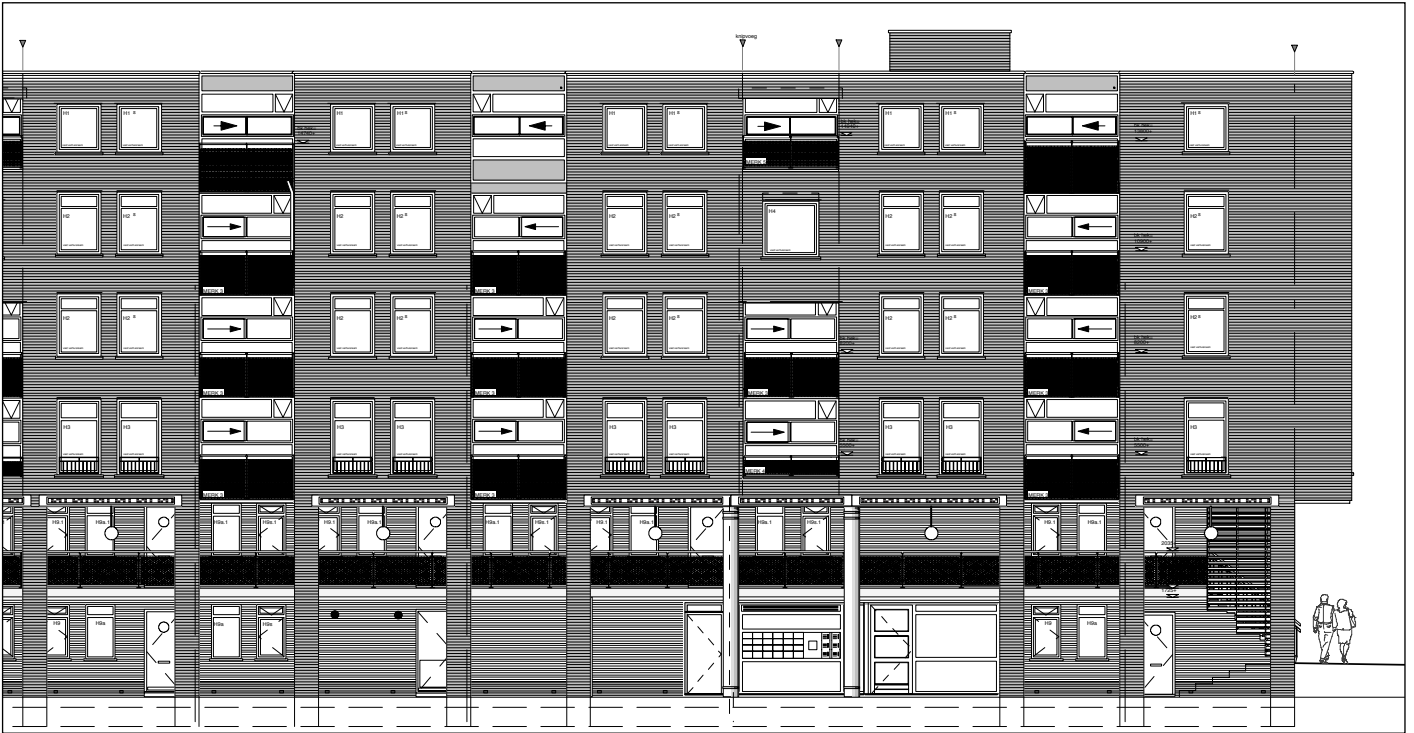
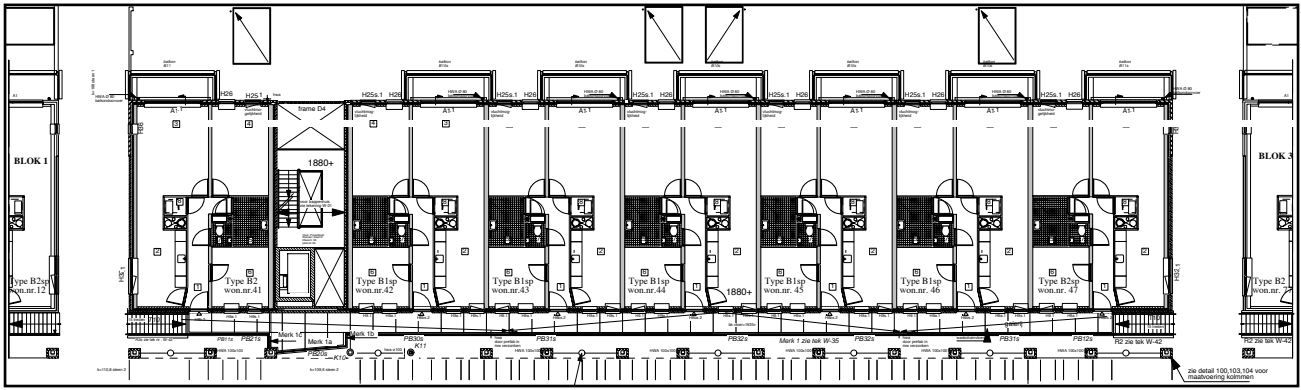
Opdrachtgever: SAVO

Woonservice, Zwolle

Konstrakteur: van Schieveen, Zwolle

Uitvoering: Wilma Bouw, Zwolle

APPARTEMENTEN HANZELAND ZWOLLE



APPARTEMENTEN HANZELAND ZWOLLE



APPARTEMENTEN HANZELAND ZWOLLE

